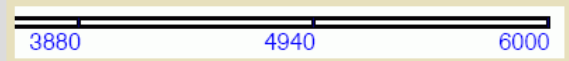




# KUEHNCUT für Büro und Werkstatt

- Die zuverlässige Zuschnittoptimierung
- für Stangen und Platten (1D/2D)
- im Büro und in der Werkstatt
- Vom CAD System zur Maschine
- Extrem einfach zu bedienen
- Detaillierte Schnittpläne
- Etiketten Druck
- Unsere Hardware finden Sie **hier**



## Zuschnitt

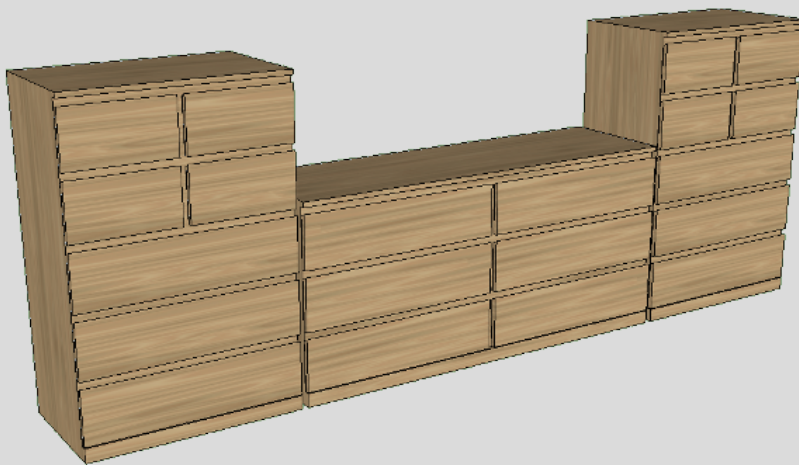
### beste Lösung

#6	#6	1490
2005	2005	1490
#6	#6	1490
2005	2005	1490

### verschachtelt

### Streifen

#6	#6	1490
2005	2005	1490
#6	#6	1490
2005	2005	1490



## Schritt 1

- CAD Modell erstellen
- Stücklisten export
- Interiorcad ®
- Sketchup ®
- CSV export
- weitere...

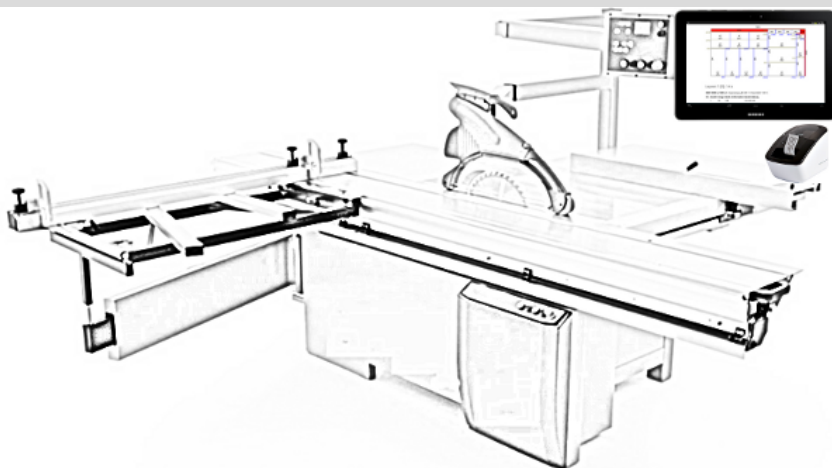
## Schritt 2

- Stücklisten Import
- Lager einlesen
- Änderungen
- Optimieren
- Ergebnis zum Tablet

KuehnOpt (Beispiel2D-3.opt)  
Datei Projekt Beispiele Einstellungen Hilfe

1. Projekt 2. Platten 3. Teile Etiketten

	Anzahl	Länge	RandX	Breite	RandY	Dicke	Material	drehbar	Kunde
1	150	500		150		5	MDF	J	
2	170	250		120		5	MDF	J	
3	140	600		250		5	MDF	J	
4	100	900		450		5	MDF	J	
5									
6									

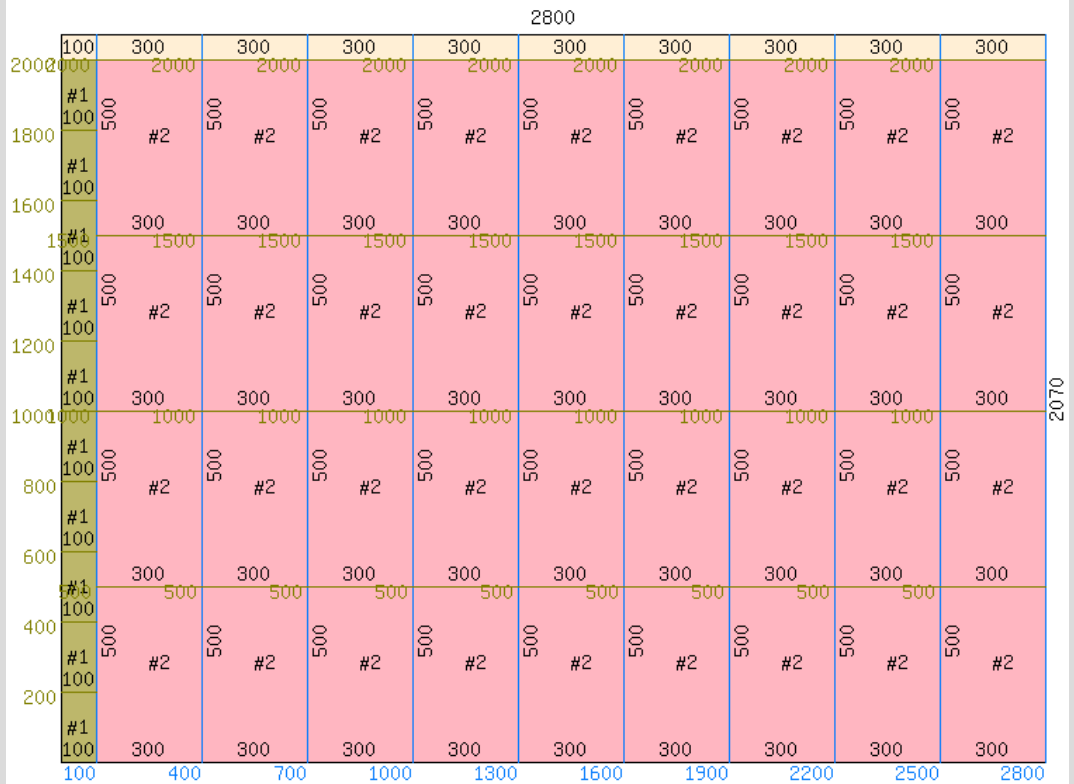


## Schritt 3

- Tablet / Panel an der Säge
- Projekt aktualisieren
- Schnittplan anzeigen
- Etikett auswählen
- Etikett drucken

# Schnittplan mit Etiketten

Layout 1 von 2: 2x (2800 x 2070 x 10) Ausnutzung 96.62% Verschnitt 3.38%



## Schritt 4

- Schnittplananzeige
- Layoutauswahl
- Aufkleberwahl

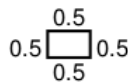
### Nr Anzahl Länge Breite Information Beschreibung Prod.Datum Etiketten

1	100	70		Verschnitt		
9	300	70		Verschnitt		
#1	10	100	200			
#2	36	300	500			

Drucken#1

Drucken#2

797 x 494.5 x 19 #4 L4/1  
 mdf Tuer Sideboard Flur-  
 Belag I/A:lack RAL 9010/lack RAL 9010  
 Kante vorn: 'grundier-k. 0.5  
 Kante hinten: 'grundier-k. 0.5  
 Kante links: 'grundier-k. 0.5  
 Kante rechts: 'grundier-k. 0.5



## Step 5

- Aufkleber drucken
- Kantentexte
- Kantenzeichnung

## Kontakt



KUEHN SOLUTIONS  
 Dr.-Ing. Kühn  
 Hauptstr.2  
**D-31552 Rodenberg**

**Telefon:** ++49 (0) 511 87459916

**Email:** info@kuehn-solutions.de

**Internet:** www.kuehn-solutions.de